

[www.consolaris.de](http://www.consolaris.de)

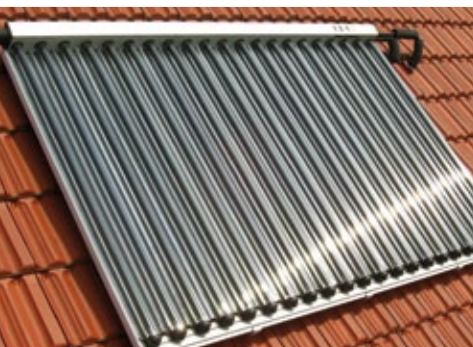
**Gültig für Anlagen  
ab 12.7.2010**



## **Förderungen für Solar und Biomasse**

Informationen 7/2010

 **ConSolaris**



## BAFA-Zuschüsse für Solarkollektoranlagen

Anlagentyp	Basisförderung	Innovationsförderung <sup>1)</sup>
A Kombianlage bis 40 m <sup>2</sup> (Heizung + Warmwasser)	90 €/m <sup>2</sup>	180 €/m <sup>2</sup>
B Kombianlage > 40 m <sup>2</sup> (Heizung <sup>2)</sup> + Warmwasser)	90 €/m <sup>2</sup> bis 40 m <sup>2</sup> + 45 €/m <sup>2</sup> ab dem 41. m <sup>2</sup>	
C Bereitstellung von Prozesswärme bis 40 m <sup>2</sup>	90 €/m <sup>2</sup>	
D Solare Kälteerzeugung bis 40 m <sup>2</sup>	90 €/m <sup>2</sup>	180 €/m <sup>2</sup>
E Erweiterung einer bestehenden Anlage	45 €/m <sup>2</sup> zusätzlicher Kollektorfläche	180 €/m <sup>2</sup>

Warmwasserbereitung/Innovationsförderung <sup>1)</sup>	180 €/m <sup>2</sup>
Kesseltauschbonus <sup>3)</sup> (gilt für A bis D)	400 €
Kombinationsbonus <sup>4)</sup> (gilt für A bis D)	500 €
Solarpumpenbonus (gilt für A bis D)	50 €

<sup>1)</sup> Innovationsförderung: Mindestkollektorfläche 20 m<sup>2</sup>, maximale Kollektorfläche 40 m<sup>2</sup>. Bei der Innovationsförderung werden zusätzliche Boni nicht gewährt.

<sup>2)</sup> Nur bei Ein- und Zweifamilienhäusern. Pufferspeichervolumen von mind. 100 l/m<sup>2</sup> Kollektorfläche erforderlich.

<sup>3)</sup> Gilt nur für Kombianlage (Heizung + Warmwasser) und bis zum 30.12.2010.

<sup>4)</sup> Kombinationsbonus: Bei gleichzeitigem Einbau einer förderfähigen Wärmepumpe oder einer förderfähigen Biomasseanlage (Holzheizung).

Es gelten jeweils die aktuellen Richtlinien und Vorgaben des Gesetzgebers.

**Aktuelle und ausführliche Informationen finden Sie unter: [www.bafa.de](http://www.bafa.de)**



## BAFA-Zuschüsse für Holzheizungen/Biomassekessel

Anlagentyp	Basisförderung		
Pelletofen mit Wassertasche 5-100 kW	36 €/kW mind. 1000 €	Kombinations- bonus <sup>1)</sup> : 500 €	Innovations- förderung <sup>2)</sup> : 500 € je Maßnahme
Pelletkessel 5-100 kW	36 €/kW mind. 2000 €		
Pelletkessel mit Speicher ≥ 30 l/kW   5-100 kW	36 €/kW mind. 2500 €		
Holzhackschnittel <sup>3)</sup> 5-100 kW	1000 €/Anlage		

<sup>1)</sup> Kombinationsbonus: Zusätzlich zur Basisförderung kann ein Bonus in Höhe von 500 € gewährt werden, wenn gleichzeitig eine förderfähige thermische Solaranlage installiert wurde.

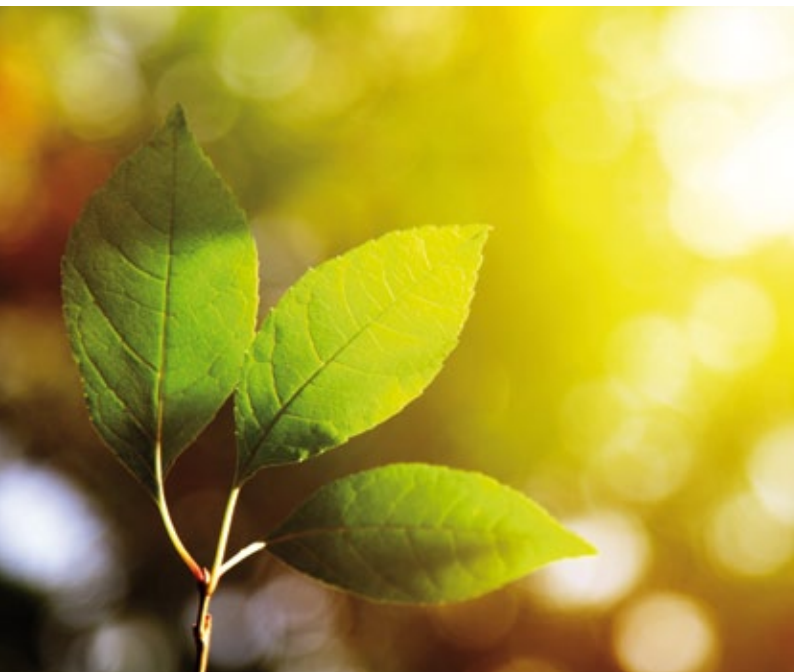
<sup>2)</sup> Gefördert werden Maßnahmen zur Steigerung des Wärmeertrags durch Abgaskondensation (Effizienzsteigerung) und/oder zur Abscheidung der im Abgas enthaltenen Partikel (Abgasminderung).

<sup>3)</sup> Speichervolumen bei Holzhackschnittelanlage mind. 30 l/kW.

Pelletöfen (Warmluftgeräte) sind nicht förderfähig. Es gelten jeweils die aktuellen Richtlinien und Vorgaben des Gesetzgebers.



[www.consolaris.de](http://www.consolaris.de)



**ConSolaris Edertal**

Sonnenfeldstraße 2  
34549 Edertal-Giflitz

Telefon: (0 56 23) 9 33 50 10

E-Mail: [info@consolaris.de](mailto:info@consolaris.de)

**ConSolaris Ofenstudio**

Korbacher Straße 4  
34549 Edertal-Giflitz

Telefon: (0 56 23) 9 33 50 60

E-Mail: [ofenstudio@consolaris.de](mailto:ofenstudio@consolaris.de)

**ConSolaris Frankenberg**

Bremer Straße 6-8  
35066 Frankenberg

Telefon: (0 64 51) 4 08 90 50

E-Mail: [frankenberg@consolaris.de](mailto:frankenberg@consolaris.de)